

CAIS DEILIAD AM GANIATÂD CYNLLUNIO



Cais am ganiatâd cynllunio i newid neu ymestyn annedd a/neu gwblhau datblygiad o fewn cwrtil annedd bresennol

A fydddech cystal â darllen y nodiadau amgaeëdig

Atebwch y cwestiynau mewn prif lythrennau

1. Enw a chyfeiriad yr ymgeisydd

.....
.....
.....

Cod Post..... Rhif Ffôn.....

2. Enw a chyfeiriad yr asiant

.....
.....
.....

Cod Post.....Rhif Ffôn.....

3. Cyfeiriad y safle os yw'n wahanol i'r uchod

.....
.....
.....
.....

4. Disgrifiad byr o'r gwaith a fwriedir

.....
.....
.....
.....

5. Nodwch fath a lliw'r holl ddefnyddiau allanol

.....
.....
.....
.....

6. A yw'r cynnig yn golygu cwmpo unrhyw goed

Ydy Nac ydy

Os ydy, nodwch y math a'r nifer

.....

7. A yw'r cynnig yn golygu naill ai newid mynedfa bresennol neu greu mynedfa newydd i ffordd gyhoeddus

Ydy Nac ydy

8. Traenio

a) Sut fydd dŵr wyneb yn cael ei waredu

.....

B) Bydd carthion budr yn cael eu gwaredu fel hyn

System bresennol	<input type="checkbox"/>	Prif Garthffos	<input type="checkbox"/>
System newydd	<input type="checkbox"/>	Tanc Carthion	<input type="checkbox"/>
Ddim yn gymwys	<input type="checkbox"/>	Carthbwl	<input type="checkbox"/>

9. Cyflenwad Dŵr: Prif Gyflenwad Preifat Ddim yn gymwys

Llofnod:Dyddiad:.....

ARWEINIAD I FFURFLEN GAIS DEILIAD

Mae'r nodiadau hyn wedi eu hysgrifennu i'ch helpu i lenwi'r ffurflenni cais.

Mae'r ffurflen amgaeëdig ar gyfer gwneud cais am ganiatâd cynllunio i wneud estyniadau neu newiadiadau i'ch eiddo.

Gallwch gael cymorth ac arweiniad am y math o ddatblygiad lle mae angen caniatâd cynllunio gan Adran Gynllunio Awdurdod y Parc Cenedlaethol. Gallwch eu gweld hefyd yn nhaflen Cynulliad Cenedlaethol Cymru "Caniatâd Cynllunio, Arweiniad i Ddeiliaid".

Darllenwch y nodiadau isod i gyd cyn llenwi'r ffurflen. Mae'r nodiadau hyn yn yr un drefn â'r cwestiynau yn y ffurflen gais.

Cwestiynau 1 a 2 - Enw a Chyfeiriad y Deiliaid a/neu'r Asiant

Gallwch chi, y deiliad, lenwi'r ffurflenni hyn eich hun, neu gallwch gyflogi asiant i wneud hynny ar eich rhan. Gallai'r pensaer, y syrffewr neu'r adeiladwr a luniodd y cynlluniau i chi fod yn asiant. Os ydych chi'n asiant sy'n gweithredu ar ran deiliad, rhowch rif ffôn y deiliad oherwydd gall fod angen i ni drefnu ymweld â'r safle.

Cwestiwn 3 - Cyfeiriad yr Eiddo

Rhowch gyfeiriad post llawn yr eiddo sydd i gael ei newid, ei ymestyn, ei addasu, ayb. Dylai hwn gyfateb i'r safle ag ymyl goch ar y cynllun lleoliad sydd gyda'r cais (gweler "Y Cynllun" isod).

Cwestiwn 4 - Disgrifiad o'r Gwaith a Fwriedir

Disgrifiwch y gwaith dan sylw, gan gynnwys nifer y lloeriau, y safle mewn perthynas â'r tŷ presennol (cefn, ochr neu du blaen) a diben yr estyniad neu'r adeilad newydd, neu ddisgrifiad byr o unrhyw waith arall.

Er enghraifft

- estyniad ochr dau lawr yn cynnwys cegin ac ystafell ymolchi uwchben;
- estyniad un llawr yn y cefn a tho dormer;
- codi sied gardd yn yr ardd flaen;
- ffens metr o uchder ar y ffin yn y tu blaen.

Cwestiwn 5 - Math o Ddefnyddiau

Rhowch fanylion am y defnyddiau allanol a ddefnyddir yn y datblygiad.

Er enghraifft

- Briciau - Gwneuthurwr, math, ayb.
- Paent - Lliw a Rhif BS

Cwestiwn 6 - Cwmpo Coed

Nodwch a yw'r datblygiad yn golygu cwmpo unrhyw goed. Nodwch yn glir eu safle a'u maint ar y cynlluniau sy'n cael eu cyflwyno.

Cwestiwn 7 - Mynediad i Briffordd

Fel rheol, nid oes angen caniatâd cynllunio ar gyfer tai na byngalos i ddarparu mynediad domestig i ffordd oni fydd honno'n ffordd ddiddosbarth. Os nad ydych yn sicr am hyn, holwch Adran Gynllunio'r Parc Cenedlaethol. (Os oes angen mynediad newydd i'ch eiddo ar gyfer cerbydau, rhaid i chi greu man croesi palmant ar eich cost eich hun. Cysylltwch ag Adran Briffordd eich Awdurdod Unedol).

Cwestiwn 8 - Darparu dull traenio

Rhowch fanylion am ddarparu dull traenio.

Cwestiwn 9 - Ffynhonnell Cyflenwad Dŵr

Nodwch ffynhonnell y cyflenwad dŵr

Cwestiwn 10 - Tystysgrif Perchnogaeth/Datganiad

Mae'n hanfodol llenwi a llofnodi'r Dystysgrif Perchnogaeth a'r datganiad priodol (gweler y dudalen nesaf). Yn ogystal, rhaid i chi roi'ch llofnod a'r dyddiad yn y bwch priodol ar waelod y ffurflen (tudalen gyntaf).

Sampl o Ddyluniadau

Gwelir enghraifft o'r dyluniadau trosodd.

i Cynllun y Safle

Gyda'ch cais bydd angen i chi gyflwyno chwe chopi o gynllun y safle ac o'r dyluniadau adeiladau priodol. Dylai cynllun y safle fod ar raddfa 1:1250 yn seiliedig ar yr Arolwg Ordnans, ac yn dangos y Gogledd. Dylai hwn ddangos ble mae eich tŷ a'ch gardd, dangos llinell Goch o gwmpas y ffin, unrhyw dir ffinio sy'n eiddo i chi wedi ei farcio â llinell Las, a'r holl dai a'r ffyrdd cyfagos wedi eu nodi yn ôl yr enw neu'r rhif. (Gall deiliaid brynu dyfyniadau o gynlluniau Arolwg Ordnans yn Adran Gynllunio'r Parc Cenedlaethol).

Rhaid i chi ddangos yr holl adeiladau presennol ar eich eiddo gan gynnwys modurdai, estyniadau, siediau gardd, tai allanol a thai gwydr.

ii Dyluniadau'r Adeiladau

Er y gallwch gyflwyno'ch dyluniadau'ch hun, rhaid iddynt fod o safon bensaernïol dda, bod yn glir, yn fanwl ac yn gywir ar raddfa o 1:50 neu 1:100.

Cynhwyswch gyda'ch cais unrhyw rai o'r canlynol sy'n berthnasol:-

- Y cynlluniau llawr yn dangos patrwm yr ystafelloedd ac yn nodi safle ffenestri a drysau - y rhai presennol a'r rhai a fwriedir.
- Yr wynebau presennol ac wynebau'r adeilad gorffenedig, gan ddangos y defnyddiau adeiladu a defnyddir. Rhaid dangos yr wynebau blaen, ochr a chefn.
- Croestoriad drwy'r llawr, y waliau a'r to yn dangos y math o adeiladwaith a'r defnyddiau adeiladu a ddefnyddir.
- Y llinell at unrhyw garthffosydd neu ddraeniau sy'n rhedeg drwy'r safle. Efallai y gallwch gael gwybodaeth am hyn gan eich Awdurdod Unedol.
- Safle, math a chwmpas unrhyw goed presennol ar y cynlluniau, a dangoswch yn glir pa rai sydd i gael eu cwmpo os o gwbl.

Ffioedd

Ni all y cais gael ei ystyried oni chaiff y ffi cynllunio priodol ei dalu i'r Parc Cenedlaethol. Cysylltwch â'r Adran Gynllunio os na wyddoch beth yw'r ffi gyfredol. Rhaid gwneud sieciau'n daladwy i Awdurdod Parc Cenedlaethol Bannau Brycheiniog. (Nid oes ffi am gais ar safle mae cais eisoes wedi ei dderbyn ar ei gyfer ac wedi ei benderfynu neu ei dynnu'n ôl yn ystod y 12 mis blaenorol, nac ar gyfer gwaith newid neu ehangu sy'n angenrheidiol i wella lles person anabl). Gweler Nodyn Cyngor Cynllunio Rhif 2 amaeëdig - Ffioedd Ceisiadau Cynllunio a Hysbysebu.

COFIWCH LOFNODI'R FFURFLENNI!

CYNHWYSWCH CHWE CHOPI O'R FFURFLENNI A'R DYLUNIADAU

TREFNWCH I WELD CYNGHORYDD CYNLLUNIO OS BYDD GENNYCH UNRHYW BROBLEMAU

SYLWCH: OS YW'CH ADEILAD YN ADEILAD RHESTREDIG, BYDD ANGEN CANIATÂD ADEILAD RHESTREDIG HEFYD. MAE FFURFLEN AR WAHÂN AR GAEL GAN AWDURDOD Y PARC CENEDLAETHOL

GOFYNNWCH I'CH AWDURDOD UNEDOL A OES ANGEN CYMERADWYAETH RHEOLIADAU ADEILADU AR GYFER Y DATBLYGIAD A FWREIDIR

*Fersiwn 1
Ionawr 2003*

Cwestiwn 10

Tystysgrif Perchnogaeth/Datganiad

Llenwch naill ai Dystysgrif A neu B. Os nad yw'r naill na'r llall yn gymwys, gofynnwch am Dystysgrif arall.
Mae'n drosedd llenwi tystysgrif sy'n ffug neu'n gamarweiniol a gwneud hynny'n ymwybodol neu'n ddi-hid.

- Mae perchennog yn golygu rhywun sydd â buddiant rhydd-ddaliad neu fuddiant prydles â saith mlynedd neu ragor ohoni ar ôl.
- Daliad amaethyddol yw daliad lle mae tenantiaeth amaethyddol o dan y Ddeddf Daliadau Amaethyddol 1948.

Tystysgrif A

Os chi yw perchennog y tir

O dan Adran 66 o Ddeddf Cynllunio Gwlad A Thref 1990 rwyf yn tystio:

- 1 Ar y diwrnod 21 diwrnod cyn dyddiad y cais amgaeëdig, nad oedd neb heblaw'r ymgeisydd/ymgeiswyr yn berchen ar unrhyw ran o'r tir y mae'r cais yn ymwneud ag ef.

Neu

Tystysgrif B

Os oes rhywun arall yn berchen ar y tir i gyd neu ran ohono

Yr wyf yn tystio

- 1 Fy mod wedi rhoi'r rhybudd angenrheidiol i bawb arall a oedd, 21 diwrnod cyn dyddiad y cais amgaeëdig, yn berchen ar unrhyw ran o'r tir mae'r cais yn ymwneud ag ef

Enw'r Perchennog.....

Cyfeiriad lle cyflwynwyd y rhybudd.....

.....

Dyddiad Cyflwyno'r rhybudd.....

DATGANIAD

Dilëwch y gosodiad (2) isod, neu dilëwch (1) a llenwch (2) gan ddileu unrhyw eiriau mewn llythrennau *italig* fel sy'n briodol

- (1) Nid oes unrhyw ran o'r tir mae'r cais yn ymwneud ag ef yn destun tenantiaeth amaethyddol.
- (2) *Rwyf fi/Mae'r ymgeisydd* weid rhoi'r rhybudd angenrheidiol i bawb, ar wahân *i mi/iddo ef/iddi hi ei hun*, a oed ar ddechrau'r 21 diwrnod yn diweddu ar ddyddiad y cais, yn denant daliadaeth amaethyddol ar yr holl dir neu ran o'r tir mae'r cais yn ymwneud ag ef, fel y rhestrir isod:

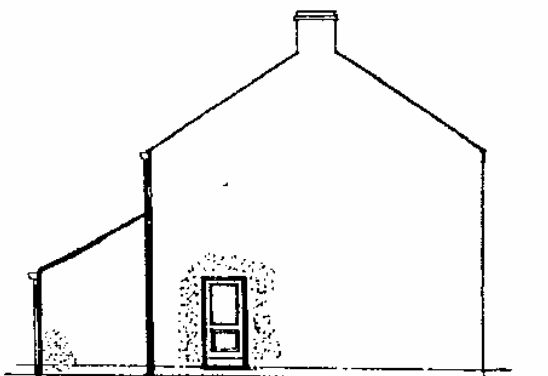
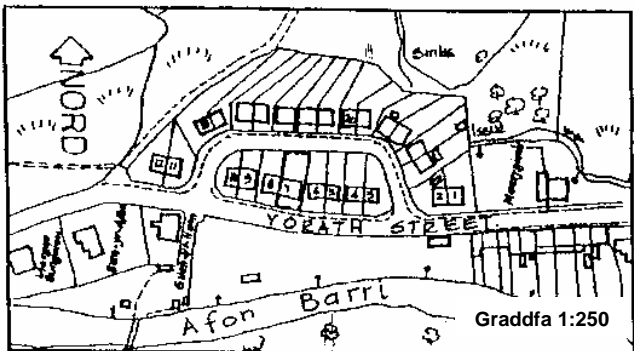
Enw'r tenant*	Cyfeiriad lle cyflwynwyd y rhybudd (h.y cyfeiriad y tenant)	Dyddiad cyflwyno i'r tenant
.....
.....
.....

* Os yr ymgeisydd yw'r UNIG denant amaethyddol, dylech roi 'DDIM YN GYMWYS' yma

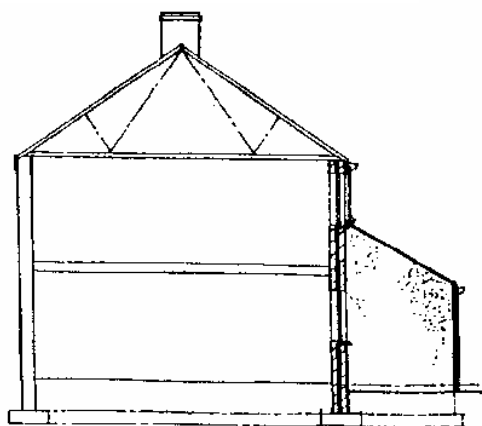
Llofnodwyd.....Dyddiad.....

Ar ran(rhowch enw'r ymgeisydd os mai'r asiant sy'n llofnodi)

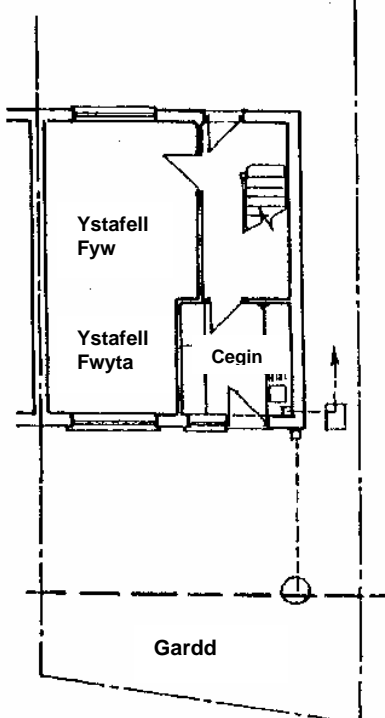
**Ar ôl ei llenwi, dychwelwch y ffurflen at :
Awdurdod Parc Cenedlaethold Bannau Brycheiniog
Plas y Ffynnon, Ffordd Cambrian
Aberhonddu
Powys, LD3 7HP
Ffôn: (01874) 624437 Ffacs (01874) 622574**



WYNEB Y GOGLEDD ORLLEWIN Graddfa 1:100



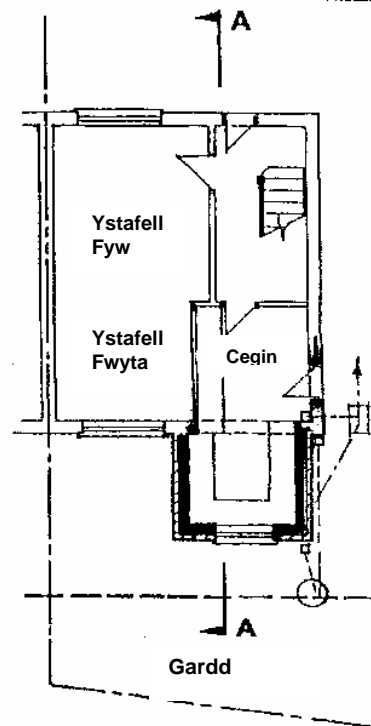
Croestoriad AA Graddfa 1:100



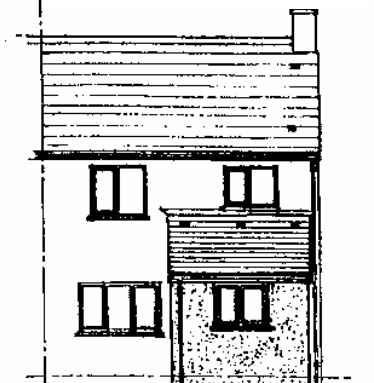
CYNLLUN LLAWR ISAF
PATRWM PRESENNOL
Graddfa 1:100



WYNEB Y GOGLEDD DDWYRAIN
Graddfa 1:100

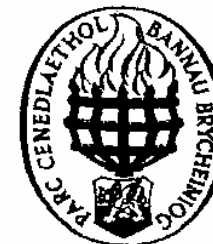


CYNLLUN LLAWR ISAF
PATRWM A FWREIDIR



WYNEB Y GOGLEDD DDWYRAIN

DS - fel patrwm
yn unig



PARC CENEDLAETHOL
BANNAU BRYCHEINIOG

7 Glamorgan Street
Aberhonddu,
Powys LD3 7DP

ESTYNIAD CEGIN
A FWRIEDIR YN
7 YORATH STREET
AR GYFER R.H. YWUN

MR PERSONAU
PENSEIRI

GRADDFA: 1:100 + 1:250
DYDDIAD: 1 EBRILL 1998
DYLUNIAD RHIF. 1a